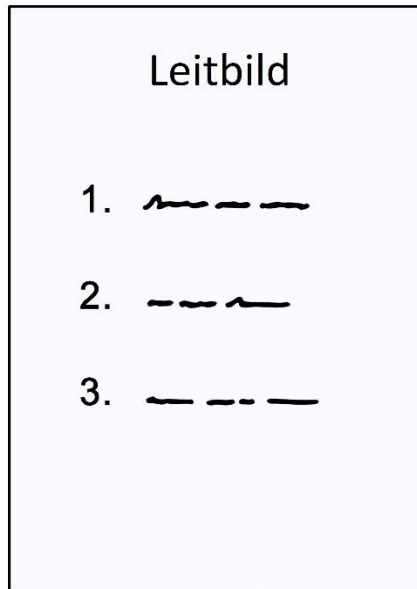


# Leitbild von Inklusiv Wohnen



## Was ist ein Leitbild?

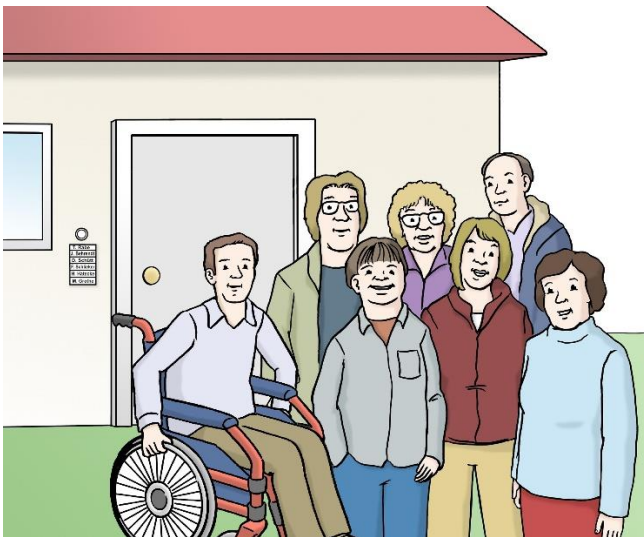
In einem Leitbild steht was wichtig ist.

Dieses Leitbild sagt was für INKLUSIV  
WOHNEN wichtig ist.

Hier steht was der Verein möchte.

Und wie der Verein arbeiten möchte.

Das Leitbild hilft uns, dass wir unsere Arbeit  
gut machen.



## Was möchte INKLUSIV WOHNEN?

INKLUSIV WOHNEN möchte, dass Menschen  
zusammen leben.

Menschen MIT Behinderung und Menschen  
OHNE Behinderung.

Auch Menschen MIT Behinderung sollen ein  
normales Leben haben.

Die Menschen sollen gerne zusammen  
leben.

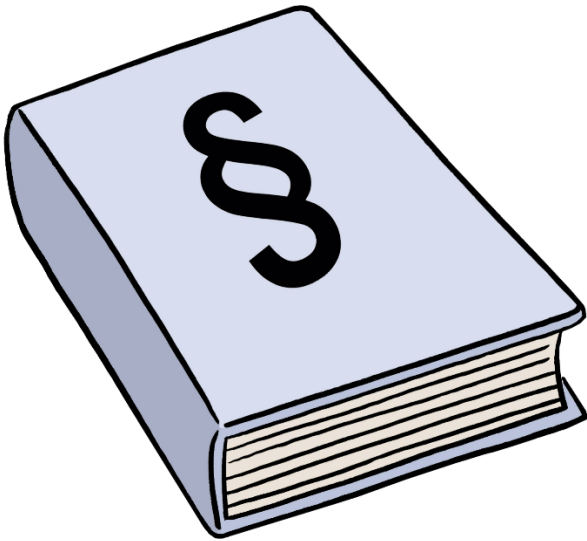
Sie sollen sich unterstützen.

Jeder kann etwas anderes gut.

Alle dürfen unterschiedlich sein.

Alle können von allen lernen.

Dann wird das Wohnen für alle schön.



Das Zeichen für Gesetze und Regeln ist: §

## **INKLUSIV Wohnen hört auf das Gesetz.**

Bei INKLUSIV WOHNEN soll es allen gut gehen.

zum Beispiel:

Den Menschen die dort wohnen.

Den Menschen die dort arbeiten.

Damit es allen gut geht, hört INKLUSIV WOHNEN auf das Grundgesetz.

Dort stehen wichtige Regeln für ALLE Menschen.

Besonders wichtig ist:

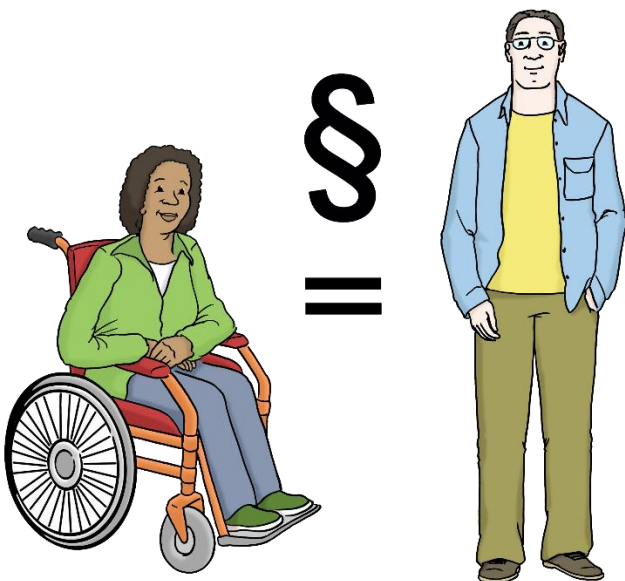
Jeder Mensch darf überall dabei sein.

Jeder Mensch darf selbst bestimmen.

Jeder Mensch ist wertvoll.

Jeder Mensch ist frei.

Jeder Mensch darf so leben wie er möchte.



## **Was ist Inklusion?**

Inklusion ist ein schweres Wort.

Inklusion bedeutet:

Jeder Mensch hat die gleichen Rechte.

Menschen MIT und OHNE Behinderung.

Alle Menschen können selbst bestimmen.

Alle dürfen überall dabei sein.

Niemand wird ausgeschlossen.

Menschen MIT und OHNE Behinderung finden es normal zusammen zu leben.

INKLUSIV WOHNEN hilft allen bei der Inklusion.



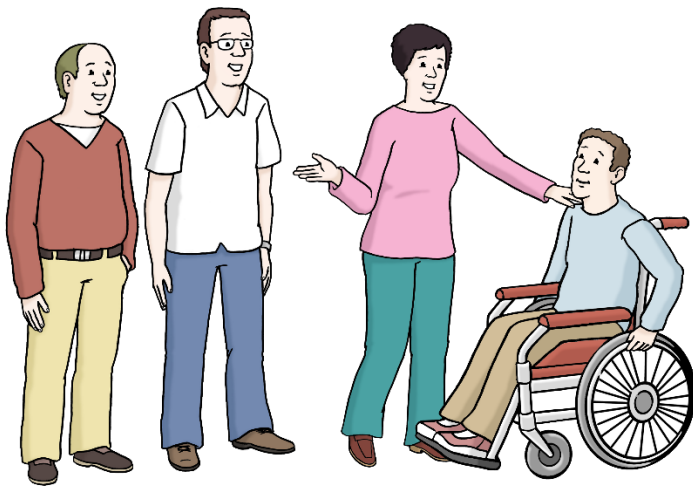
## Die Menschen im Wohnprojekt:

Menschen MIT Behinderung stehen für INKLUSIV WOHNEN im Mittelpunkt.

Es ist wichtig, was sie brauchen.

Sie sollen selbst über ihr Leben bestimmen.

Dabei bekommen sie Hilfe und Unterstützung.

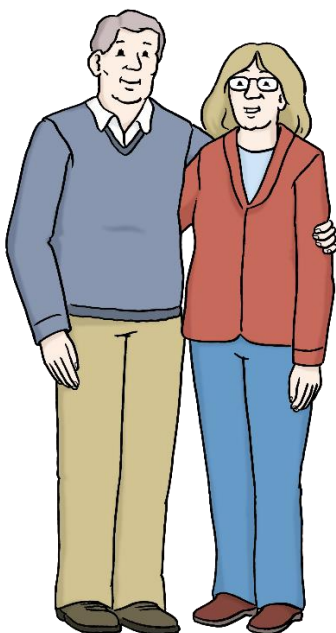


Menschen OHNE Behinderung sind genauso wichtig wie Menschen MIT Behinderung.

INKLUSIV WOHNEN hilft auch ihnen, wenn sie Hilfe brauchen.

Sie sollen Rücksicht nehmen.

Und sie sollen mit allen normal zusammenleben.

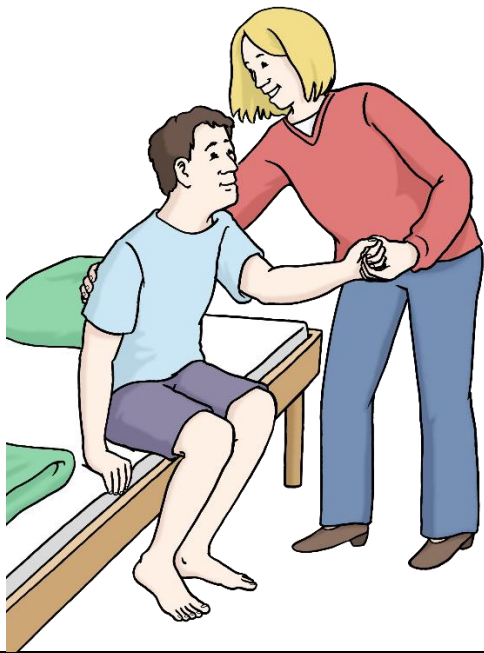


Auch Bezugspersonen sind wichtig.

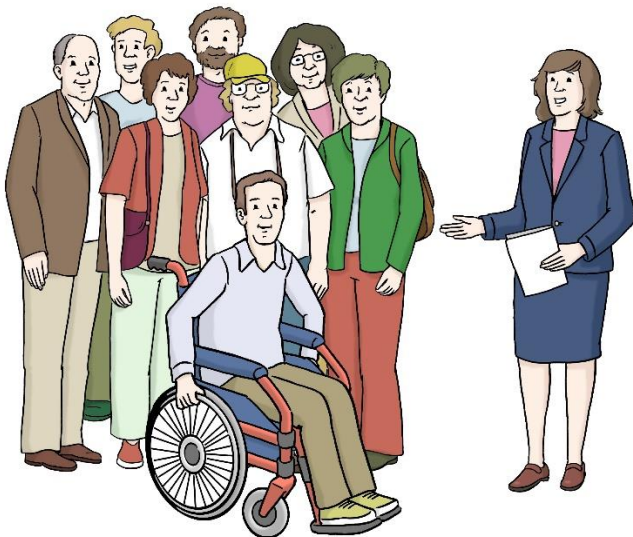
Bezugspersonen sind z.B. Eltern oder andere Menschen, die den Bewohnern nahe stehen.

Sie kennen die Bewohner gut.

Dadurch können sie Tipps geben, damit INKLUSIV WOHNEN gut arbeiten kann.



Es gibt auch noch Mitarbeiter.  
Sie sind auch sehr wichtig.  
Die Mitarbeiter unterstützen die Bewohner.  
Sie helfen, damit die Bewohner in ihrem  
Leben selbst bestimmen können.  
Sie achten darauf, dass es allen gut geht.  
INKLUSIV WOHNEN achtet darauf, dass es  
auch den Mitarbeitern gut geht.

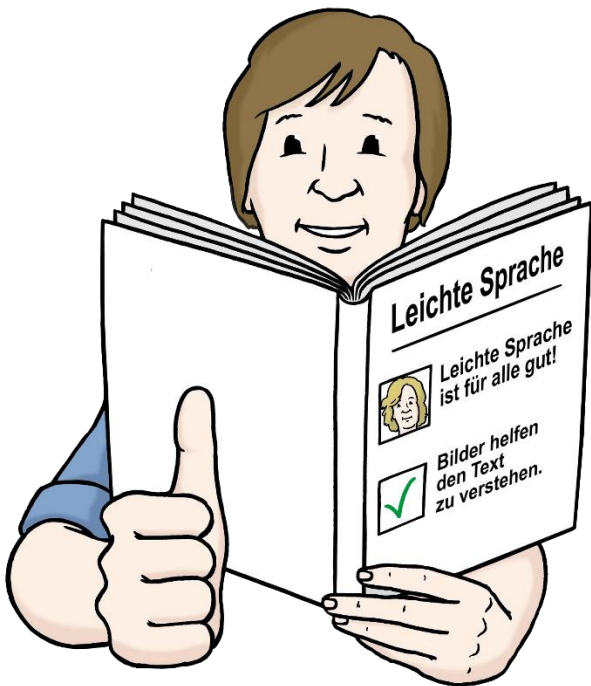


### Wie arbeitet INKLUSIV WOHNEN?

INKLUSIV WOHNEN soll für die Menschen  
arbeiten, die zu INKLUSIV WOHNEN  
gehören.  
Zum Beispiel: für die Bewohner.  
INKLUSIV WOHNEN soll nicht nur für sich  
selber arbeiten.



Wenn man Mitglied von INKLUSIV WOHNEN  
ist, darf man mitentscheiden.  
Was Mitglieder entscheiden dürfen, steht in  
den Regeln für INKLUSIV WOHNEN.  
Diese Regeln nennt man: Vereinssatzung.



Unsere Arbeit kostet Geld.

Wir passen gut auf das Geld auf.

Geld geben wir nur aus wenn es nötig ist.

Das ist wichtig damit INKLUSIV WOHNEN

noch sehr lange gut arbeiten kann.

Fehler können immer passieren.

INKLUSIV WOHNEN weiß das.

Aus Fehlern kann man lernen.

So kann der Verein besser werden.

Deshalb soll darüber gesprochen werden

wenn Fehler passieren.

Alle dürfen wissen, was bei INKLUSIV

WOHNEN passiert.

Das heißt zum Beispiel:

Informationen dürfen NICHT nur in schwerer  
Sprache sein.

Jeder muss sie verstehen können.

Allen muss Bescheid gesagt werden.

Nur so können alle mitreden.

Es gibt aber auch persönliche Dinge.

Persönliche Dinge muss nicht jeder wissen.